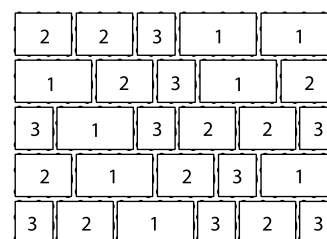
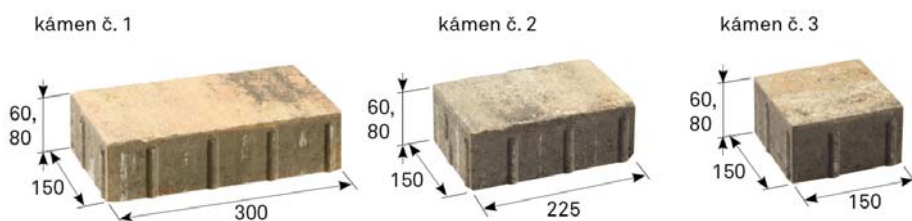


## TECHNICKÉ INFORMACE

2023104



sestava 3 druhů kamenů

orientační skladba kamenů na vrstvě

název	skladebné rozměry (mm)	skladebné rozměry (mm)				orientační počet kusů na vrstvě	množství (m <sup>2</sup> )		hmotnost (kg)			tonáž max. do 24 tun	
		výška	délka	šířka	vrstva		paleta	vrstva	paleta	včetně palety	ks palet	m <sup>2</sup>	
BEST BELISIMA 	povrch STANDARD	kámen č. 1	60	300	150	8	0,90	9,00	115	1150	1180	20	180,00
		kámen č. 2	60	225	150	10							
		kámen č. 3	60	150	150	9							
BEST BELISIMA 	povrch <math>\leq 3,5t \geq</math>	kámen č. 1	80	300	150	8	0,90	9,00	153	1530	1560	15	135,00
		kámen č. 2	80	225	150	10							
		kámen č. 3	80	150	150	9							

Uvedené hodnoty se liší v závislosti na výrobních možnostech jednotlivých závodů BEST, podrobnosti na [www.best.cz](http://www.best.cz)

název	skladebné rozměry (mm)	skladebné rozměry (mm)				orientační počet kusů na vrstvě	množství (m <sup>2</sup> )		hmotnost (kg)			tonáž max. do 24 tun	
		výška	délka	šířka	vrstva		paleta	vrstva	paleta	včetně palety	ks palet	m <sup>2</sup>	
BEST BELISIMA 	povrch SAMETOVÝ, ANTICO	kámen č. 1	60	300	150	8	0,90	9,00	115	1150	1180	20	180,00
		kámen č. 2	60	225	150	10							
		kámen č. 3	60	150	150	9							
BEST BELISIMA 	povrch <math>\leq 3,5t \geq</math>	kámen č. 1	80	300	150	8	0,90	9,00	153	1530	1560	15	135,00
		kámen č. 2	80	225	150	10							
		kámen č. 3	80	150	150	9							

## VYSVĚTLIVKY K PIKTOGRAMŮM



Dlažba určená pro chodníky, cyklistické stezky a pro nemotoristickou dopravu.



Povrch základní



Povrch ULTRA UV



Povrch SAMET UV



Povrch Antico



Fazeta mini



Dlažba určená pro chodníky, cyklistické stezky, parkovací stání a pojezd motorových vozidel do 3,5 t s občasným pojezdem nad 3,5 t (popelářské vozy, zásobování).



Ochranný systém Q SAVE



Účtuje se rozbalné



Propustná struktura dlažby s výškou 80 mm a v barvách přírodní, antracitová, červená a pískovcová

## TECHNICKÉ INFORMACE

Jsmo držiteli Zlatého certifikátu za kompletní certifikaci dle norem ISO 9001, ISO 14001, ISO 50001, ISO 45001. Naše výrobky jsou vyráběny a kontrolovány podle evropských harmonizovaných norem.

výška výrobku	výrobní norma	nejvyšší odchylka od deklarovaných výrobních rozměrů		odchyly od rovinnosti a zakřivení			pevnost v příčném tahu	pevnost v ohybu	odolnost proti smyku/skluzu	ČSN 73 1326, odolnost proti povětrnostním vlivům, metoda A
		šířka a délka	výška	délka měřky	max. vypuklost	max. vydutost				
60 mm	ČSN EN 1338	± 2 mm	± 3 mm	-	-	-	≥ 3,6 MPa	-	≥ 40	≤ 1,0 kg/m <sup>2</sup> po 100 cyklech
80 mm	ČSN EN 1338	± 2 mm	± 3 mm	-	-	-	≥ 3,6 MPa	-	≥ 40	≤ 1,0 kg/m <sup>2</sup> po 100 cyklech
60 mm (kámen č. 1)	ČSN EN 1339	± 2 mm	± 3 mm	500 mm	2,5 mm	1,5 mm	-	≥ 5 MPa	≥ 40	≤ 1,0 kg/m <sup>2</sup> po 100 cyklech

Deklarované výrobní rozměry (délka a šířka) jsou vždy menší než rozměry skladebné. Výrobní rozměry (délka a šířka) jsou uvažovány bez distančních mezerníků, kdy jsou ve standardních případech menší o 3 mm proti rozměrům skladebným.

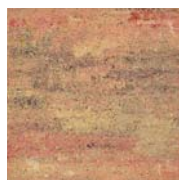
## POVRCHOVÉ ÚPRAVY A BARVY



COLORMIX ARABICA



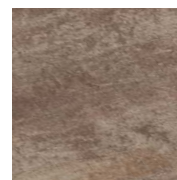
COLORMIX BRILANT



COLORMIX ETNA



COLORMIX SAND



COLORMIX MOKA

povrch	charakteristika	barva
STANDARD	standardní povrch s přirozenou drsností kameniva odpovídající pohledové vrstvě betonové dlažby	colormix arabica, colormix brilant, colormix etna, colormix sand, colormix moka
SAMETOVÝ UV*	hlazený povrch s polyuretanovým povlakem, který pomocí UV záření vytvoří na povrchu dlažby ochranný film	colormix arabica, colormix brilant, colormix etna, colormix sand, colormix moka
ULTRA UV*	speciálně upravený povrch je v několika vrstvách opatřen ochranným polyuretanovým povlakem, který je aktivován pomocí UV záření a vytvoří tak ochranný film	colormix arabica, colormix brilant, colormix etna, colormix sand, colormix moka
ANTICO*	standardní povrch nepravidelně hrubovaný s nepravidelně sraženými hranami, vyleštěn lakem a vytvrzen UV zářením	colormix arabica, colormix brilant, colormix etna, colormix sand, colormix moka

\* vzhledem k vlastní podstatě lakované úpravy přirozeně dochází k potlačení hrubosti betonového povrchu a při kombinaci nepříznivých vlivů jako je např. sněžení či mrznutí a umístění konstrukce ve svahu může docházet k větší míře kluznosti.

## OBECNÉ INFORMACE

Dvouvrstvá vibrolisovaná dlažba s vysokou pevností, mrazuvzdorností, s odolností povrchu proti působení vody a chemických rozmrazovacích látek. Dlažba má nízkou obrusnost a dobré adhezní vlastnosti. Betonové prvky BEST jsou trvale impregnovány proti znečištění.

Minimální expediční množství je 1 vrstva, kameny nelze dodávat jednotlivě a není možné si určovat poměr kamenů ve skladbě. Zboží je loženo na značených paletách BEST (30 kg) nebo BEST velká (38 kg) dle výrobních možností jednotlivých závodů.

Při pokládce je důležité dodržovat správný postup dle návodu na použití ([www.best.cz](http://www.best.cz)).

**Upozornění:** dlažbu BEST BELISIMA výšky 60 mm nedoporučujeme hutnit vibrační deskou, dlažbu výšky 80 mm je nutné hutnit vibrační deskou s plastovou podložkou o hmotnosti nejvýše 100–130 kg s nastavenou odstředivou silou 18–20 kN.

