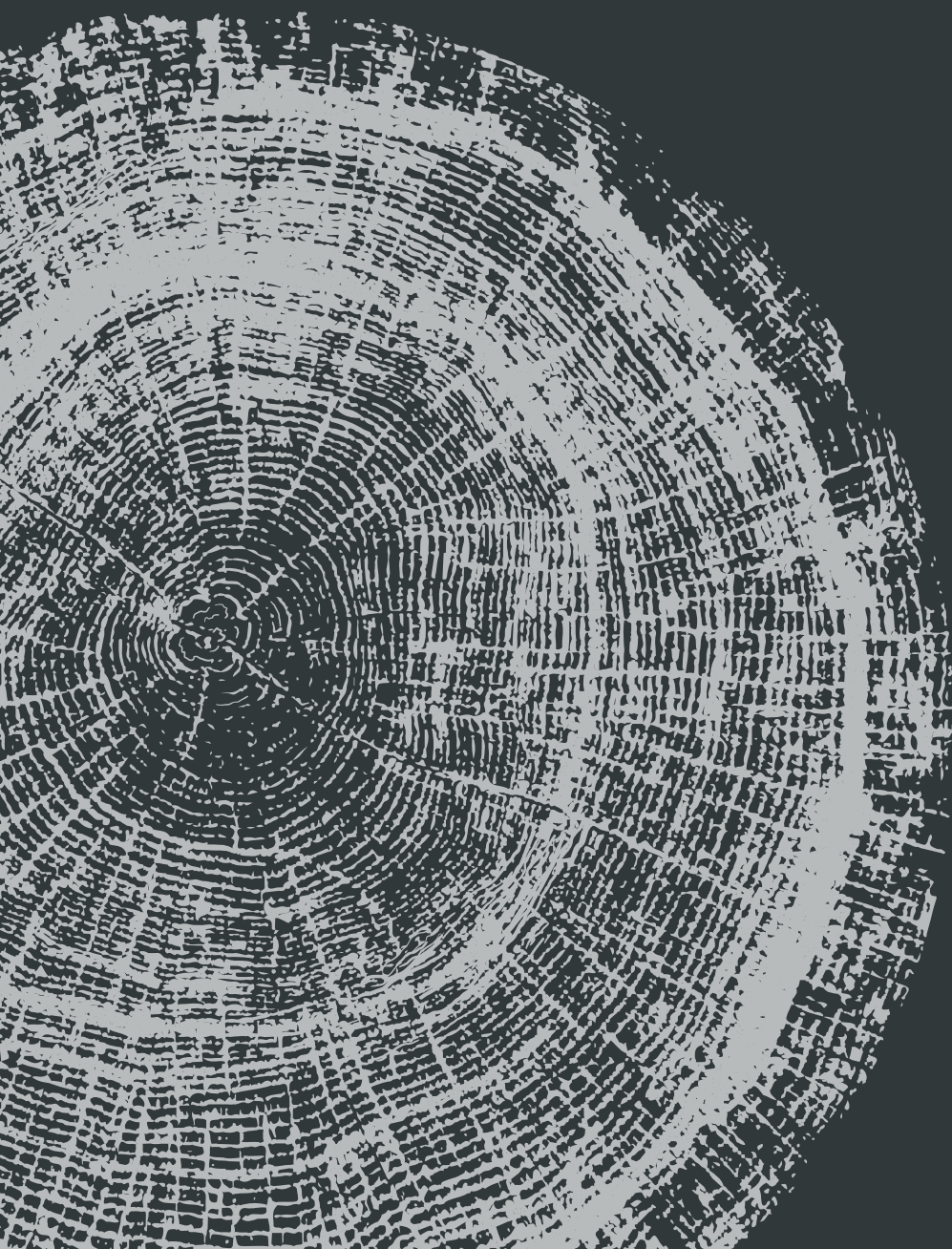


KOUZLO PŘÍRODY | MAGIC OF NATURE

# DESKA PRO PODLAHOVÉ VYTÁPĚNÍ

SYSTÉMOVÁ DESKA PRO SUCHOU INSTALACI TEPLOVODNÍHO VYTÁPĚNÍ

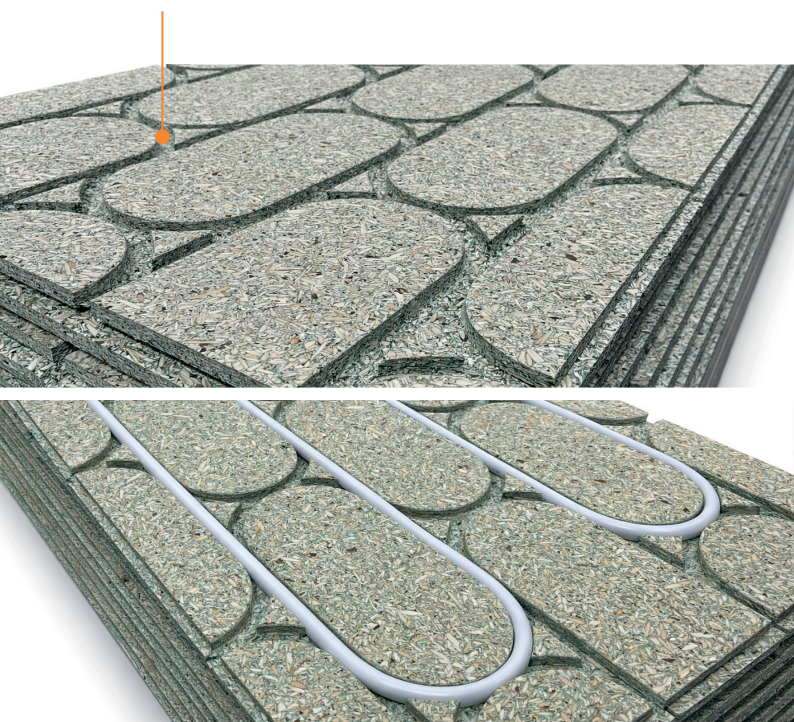


Dřezpracující družstvo<sup>®</sup>

# DESKA PRO PODLAHOVÉ VYTÁPĚNÍ

SYSTÉMOVÁ DESKA  
PRO SUCHOU INSTALACI  
TEPLOVODNÍHO VYTÁPĚNÍ

Deska je konstrukčním prvkem podlahového vytápění a chlazení se suchou skladbou. Frézované drážky pro uložení topného potrubí umožňují rychlou montáž suchou cestou bez technologických přestávek.



## PROČ ZVOLIT NAŠI DESKU?

- Rychlá a jednoduchá montáž
- Žádný beton – minimální zatížení konstrukce
- Nízká stavební výška systému
- Vhodné pro vytápění i chlazení
- Ideální řešení pro dřevostavby i rekonstrukce
- Kompaktní formát 1800 x 600 mm – vejde se i do výtahu a osobního auta

## OBLAST POUŽITÍ DESEK

- ✓ Rodinné a bytové domy
- ✓ Dřevostavby
- ✓ Bytové jednotky
- ✓ Rekonstrukce realizované suchou cestou

**Montáž topného systému vždy provádějte na základě projektové dokumentace a doporučení výrobce. Před zaklopením systému proveďte tlakovou zkoušku topného okruhu.**

## TECHNICKÉ PARAMETRY DESKY

Formát:	28 × 1800 × 600 mm
Rozteč topných trubek:	150 mm
Průměr topných trubek:	16 mm
Tepelná vodivost:	0,12 W/m·K
Emisní třída:	E 1/2

## KONSTRUKČNÍ ŘEŠENÍ

- Nosná a vlhkuvzdorná deska JSD P5
- Pero-drážka zajišťující pevné a přesné spoje
- Frézování pro topné trubky o průměru 16 mm
- Minimální doporučená tloušťka pevného záklopu je 6 mm
- Stabilní a pevná konstrukce s dlouhou životností



Lukavec čp. 9, 394 26 Lukavec  
Česká republika  
ddl@ddl.cz / www.ddl.cz

PRO VÍCE INFORMACÍ  
NASKENUJTE QR KÓD

